

UNIVERSIDADE ESTADUAL DE PONTA GROSSA
Pró-reitoria de Planejamento – PROPLAN
Comissão Própria de Avaliação – CPA

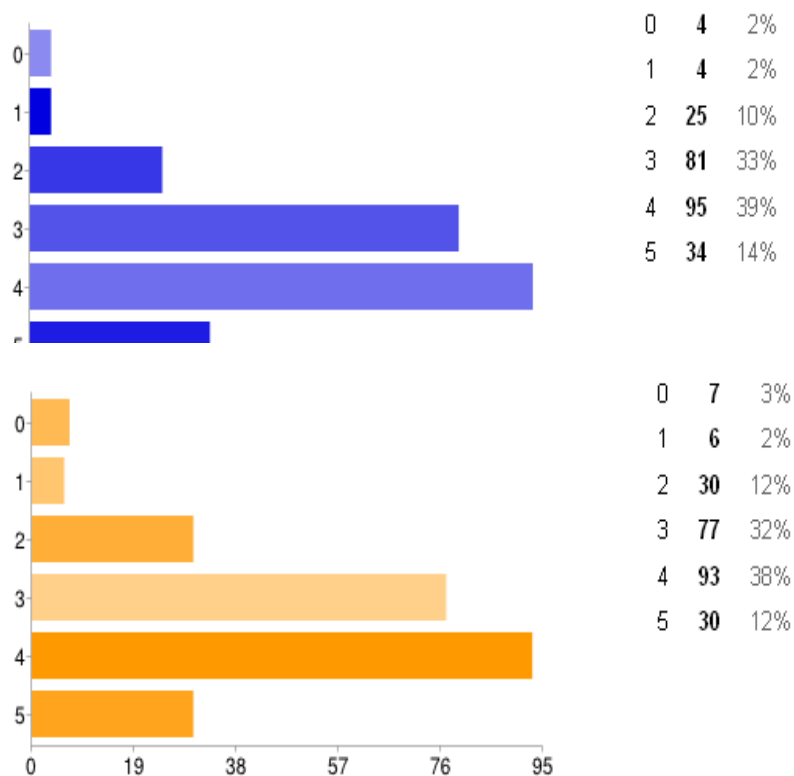
1ª Avaliação do Curso de Especialização em Projetos e Obras Públicas de Edificações do Programa de Residência Técnica - 2013.

Avaliação do Ambiente Virtual - Dados Brutos

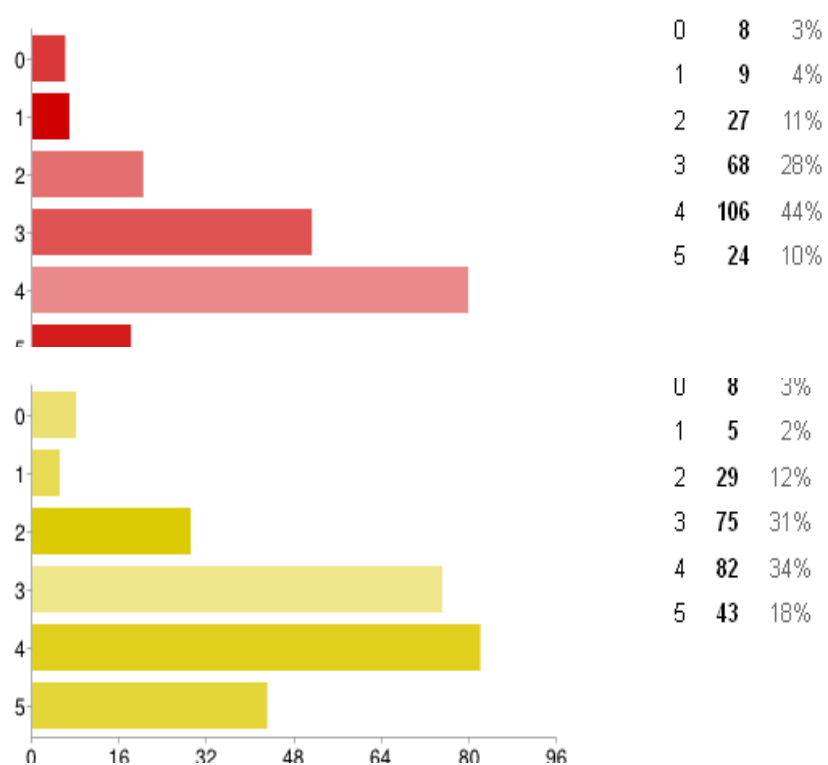
Critérios de Avaliação das questões:

- 5 - EXCELENTE (As características são muito boas, algumas são mesmo excelentes, extraordinárias - Celebrar)
- 4 - MUITO BOM (Muitas das características são boas; as falhas ou defeitos não são significativos - Afinar, Apurar, Ajustar)
- 3 - BOM (Algumas características são boas, mas existem falhas que precisam ser corrigidas - Melhorar)
- 2 - RAZOÁVEL (As boas características têm, apesar de tudo, mais peso que as falhas ou defeitos – Melhorar, Reformular)
- 1 - INSATISFATÓRIO (As características são principalmente negativas, há muitas falhas - Apoiar, Modificar)
- 0 - NÃO SE APLICA (Dimensão avaliada não aplicável ao curso)

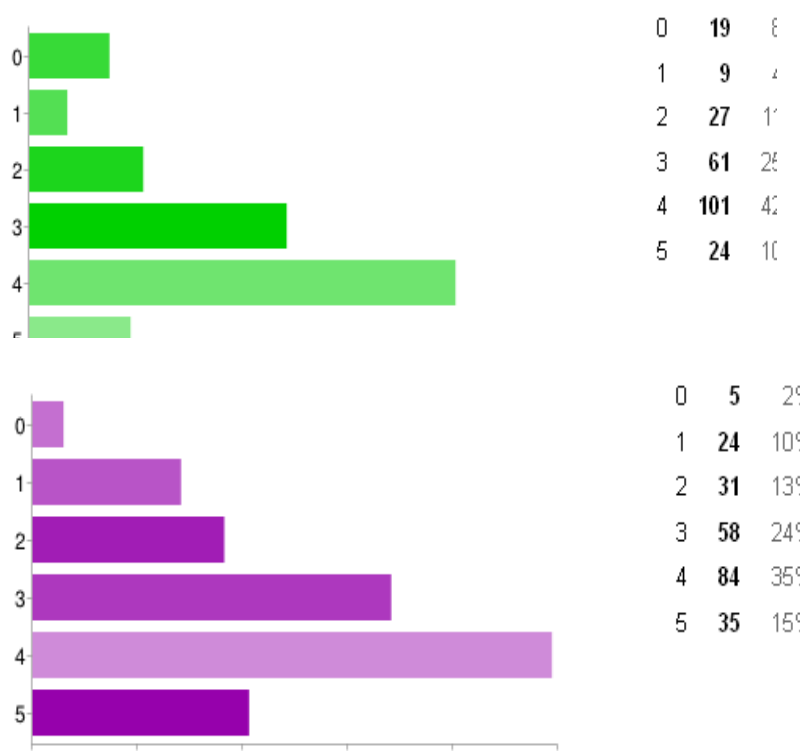
Comunicação com a Coordenação Pedagógica - UEPG [1 - Sobre o AVA]



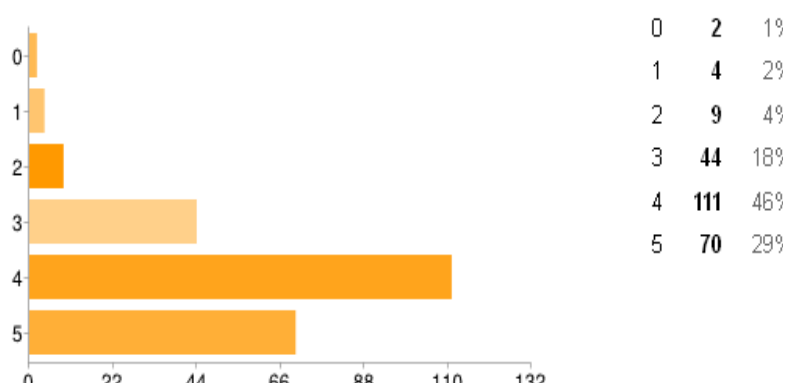
Comunicação com o suporte técnico [1 - Sobre o AVA]



Comunicação com a PROPESP/UEPG [1 - Sobre o AVA]



Acessibilidade aos recursos do AVA [1 - Sobre o AVA]



Complementação de respostas dos participantes da avaliação online

- Sinceramente, o primeiro item nunca acessei e não sei onde encontrar, mas acho que isso seria um problema com o design/acessibilidade da plataforma.
- A comunicação com os tutores é muito lenta, muitas vezes obtendo a resposta após o prazo de entrega das atividades, por exemplo.
- Também sempre fico em dúvida se eles realmente receberam minhas mensagens.
- Acho o design/ acessibilidade do AVA muito confusa. Muitas vezes sendo difícil achar algumas coisas.
- O ícone "nota" foi retirado do AVA e não sei mais como saber as mesmas. A não ser que eu some os valores das atividades.
- Com relação à disponibilidade de acesso do AVA tive poucos problemas para acessá-lo, e nas vezes que estava fora do ar, não permaneceu muito tempo assim. Um problema que encontrei foi o fato de não conseguir assistir as aulas no Google Chrome, somente no internet Explorer.
- Deveria haver uma maior clareza na organização do AVA, pois me parece um pouco confuso, com excesso de informações, que acabam deixando o ambiente virtual um pouco poluído;
- Eu tenho dificuldades em assistir *webconferência* em alguns navegadores, então tenho que utilizar apenas o Internet Explorer, que na minha opinião é um navegador ruim no quesito velocidade;
- Gostaria de receber uma confirmação do recebimento das minhas atividades, para ter certeza que esta foi entregue;
- Gostaria que os tutores respondessem minhas dúvidas no

prazo para que possa responder da forma mais correta as atividades;

- O site é bem estruturado e as aulas, no geral, têm uma boa qualidade. Apenas alguns problemas isolados como som baixo, travamentos e dela em algumas aulas, porém foram resolvidos assim que notificados.

- Há demora de respostas tanto de alguns tutores, bem como dos professores.

Os tutores não tem, na maioria das vezes respostas para os problemas quanto às avaliações. Exemplo: na maioria das atividades são solicitadas respostas descritivas onde há diversas formas de interpretação das atividades. E os tutores não aceitam outras respostas senão as de um gabarito dado pelo professor e quando questionado não sabem responder e assim pedem para entrar em contato com o professor. Esse contato com o professor normalmente é muito difícil, quando é possível. Acredito que há uma falta de entendimento entre alunos, tutores e professores.

- Apenas encontrei maior problema no suporte técnico, o qual houve demasiada demora para resposta ao meu problema.

- A comunicação com os tutores às vezes é um pouco complicado, em alguns casos temos respostas imediatas, mas muitas vezes demoram demais para dar os feedbacks.

- Muitas vezes postamos com antecedência atividades no AVA para que os tutores façam o *feedback* a tempo de correções, com exceção de um ou outro Tutor a maioria deles não dão retorno, apenas a nota com comentário quando já está indisponível para alterações e ou correções. Isso poderia melhorar. Grata

- Muito bom, apenas ele sai do ar. E às vezes não consigo postar arquivos devido ao formato e tamanho.

- Acredito que com relação às atividades que enviamos no AVA o tamanho arquivo que pudéssemos enviar pudesse ser maior.

- Decepcionado com o conteúdo programado para algumas disciplinas.

- Acredito que muitas vezes o tutor demora a dar o retorno a alguns questionamentos ou quanto à avaliação das atividades.

- Nos órgãos públicos não é permitido o acesso a sites como o Youtube e algumas aulas são salvas em canais deste site, impossibilitando o acesso dos mesmos nos locais de realização da residência técnica. Gostaria de sugerir que estas aulas fossem armazenadas no AVA de outra forma que possibilite o acesso dentro dos locais de residência técnica. Obrigado

- Sobre o AVA, acho que ele poderia ser um pouco mais acessível e ter uma leitura mais rápida do "mapa" do site.

- Sobre as comunicações, com o tutor sinto uma certa dificuldade pela distancia.

- Tive alguns problemas com a minha tutora, a qual não respondeu alguma de minhas perguntas realizadas no AVA, *tutora X*. Quanto ao AVA, quando estou navegando na plataforma fico meio perdido sem conseguir achar o que estou procurando, creio que é necessário ocorrer uma melhor organização para que facilite a navegação.

- As maiores dificuldades estão em relação às respostas de dúvidas enviadas a coordenação, muitas vezes não se tem as respostas. As informações não são claras quando se tem.

- Muitas horas, durante a transmissão das aulas havia falhas de som e imagens.

- Acho um pouco complicado de encontrar no AVA as mensagens.

- Acredito que um ponto importante a comentar sobre o curso é a falta de comunicação em geral. Existe um grupo no *facebook* com todos os residentes e sobre diversos assuntos cada um escreve o que obteve de informação da coordenação, tutores, e quase sempre existem divergências. Seria conveniente que as vídeos das aulas pudessem ser baixados de modo a serem revistas, caso necessário, em ambiente *offline*, dispensando o acesso a internet para tanto.
- Achei bom poder acessar o AVA pelo celular.
- As notas 0 são referentes a situações que não fiz uso.
- Qualidade das imagens, muitas vezes é difícil ler.
- Não necessitei contatar com a PROPESP.
- Existem muitos fóruns para entrar e verificar comentários de colegas e tutores (por cidade polo, por exemplo), acho que um fórum geral por disciplina seria o suficiente.
- Gostaria que tivesse também uma notificação, por email, por exemplo, quando as mensagens da coordenação administrativa e pedagógica fossem mandadas, não havendo necessidade de entrar todos os dias para verificar a presença de uma nova informação.
- Há falhas, que pressuponho sejam consequência direta da fase juvenil, que ainda se encontra neste EaD.
- Creio que deverão haver reformulações que naturalmente deverão ser encetadas, em função do amadurecimento.
- O Fórum de Perguntas durante as aulas poderia ser na mesma tela que a transmissão da mesma.
- Os itens Comunicação com o suporte técnico, Comunicação com a PROPESP/UEPG, Comunicação com a Coordenação Administrativa - UEM: ainda não precisei utilizar, por isso não posso avaliar com precisão.
- Sobre a comunicação com os tutores: acho que depende muito do tutor. Tive um tutor que não respondia as mensagens e outro que respondia todas prontamente. Quanto ao sistema, acho que está ok.
- Os tutores demoram muito para responder emails, o ambiente virtual tem muitos canais desnecessários que acabam dispersando as informações e muitas vezes nem ficamos sabendo das dúvidas dos colegas.
- Considero o layout do AVA um pouco confuso. Algumas ferramentas e recursos não são muito fáceis de localizar.
- Acho que é um caso muito específico, mas uso, com mais frequência, equipamentos Apple, o que dificulta um pouco a recepção das webconferências.
- Quanto ao design, acho que é simples, mas não interfere, de forma alguma, na qualidade de acesso.
- Achei o ambiente do AVA um pouco difícil de acessar no início.
- Quando precisei da tutora, a mesma me respondeu prontamente.
- Acesso ao AVA, muito bom, apenas a conexão com a videoconferência que às vezes falha, e a comunicação com o tutor que é tardia, demorando as vezes pra responder perguntas e feedbacks das atividades.
- Não sei se por incompatibilidade os vídeos das aulas quando ampliados têm baixa resolução sendo difícil a leitura.
- Plataforma muito boa, objetiva e clara. Indicaria como melhoria a questão dos alertas por e-mail, pois alguns não chegam ao meu e-mail. Ou ainda, quando for alterado o prazo de uma tarefa, sugiro que isso seja avisado por e-mail (se já é, não tenho recebido).

- Os tópicos em que avalei com nota 0(zero) foram os com os quais nunca tive contato.
- Na sua primeira edição, é claro que teriam alguns ajustes a ser feitos, mas no geral, todos os envolvidos com a residência se empenham em sanar nossas dúvidas e em colaborar com nosso aprendizado.
- Deveria haver um telefone para contato com a Coordenação Pedagógica, ou pelo menos a possibilidade de você deixar um contato para o Coordenador retornar.
- Assim como temos prazo para postar as atividades os tutores deveriam ter prazo para entregar a correção das atividades e deveria haver *feedback* após a correção das atividades. Muitas vezes entrega-se a atividade, obtêm uma nota parcial e ficamos sem saber o que erramos.
- Problemas com relação ao sinal das transmissões. Pois em muitas situações o sinal some e demora o retorno do mesmo. E durante estes intervalos a aula continua, mas não temos as informações, isto no caso de ininterrupções rápidas. Com relação ao PROPESP/UEPG, eu não consegui alterar meus dados que estavam errados virtualmente, sendo obrigado a ligar e corrigi-los por telefone no setor responsável.
- Existem itens que ainda não tive o privilégio de utilizar ou necessitei a comunicação direta, porém coloquei a avaliação como BOM referente aos que já tive suporte e acreditando que a organização possuísse muitas características boas, porem existem algumas falhas que poderiam ser melhoradas.
- Melhorar a comunicação entre alunos e tutores.
- Acredito que facilitaria o acesso se no AVA (home Page) aparecesse somente o nome da disciplina, e não com aquele resumo que existe. Por enquanto não há problemas, mas ao longo do curso sim, pois são muitas disciplinas.
- Em relação ao ambiente administrativo, poderia ter alguma sinalização quando tivesse uma nova notícia importante.
- Falta *feedback* por parte dos tutores em relação às atividades que tiveram avaliação inferior a 100%, dizendo explicitamente os erros e/ou o que faltou a ser apresentado. Até mesmo ser disponibilizado, junto com a avaliação, um gabarito da atividade.
- Gostaria que as transmissões das *webconferências* estivessem disponíveis para outros tipos de navegadores, pois só consigo assisti-las quando uso a Internet Explorer, que considero um navegador um pouco lento e pesado, pois ao tentar utilizar outros navegadores, necessita a instalação de um plugin que impossibilita o uso destes.
- Outro ponto seria que o AVA fosse um pouco mais claro, acho confuso, com muitas informações, talvez devesse haver uma reformulação em sua aparência, para facilitar o acesso e entendimento do/no AVA.
- Quanto à comunicação com os tutores, sempre fui atendida, no entanto, quando a atividade (minha resposta) não está totalmente de acordo gostaria de ter um feedback, se possível, do que precisaria melhorar. Ou mesmo quando a nota é máxima se há algo que poderia ser acrescentado, penso que deve ser trabalhoso dar um feedback para cada um, então gostaria de saber se posso perguntar via e-mail isto.
- Acho que poderia ter um ícone de notícias na página inicial do AVA, como em site de notícias e não como fórum, como ocorre hoje.

- Minha maior insatisfação com o AVA é quanto pouco espaço para as postagens das atividades, muitas vezes simplesmente não cabe o arquivo.
- Acredito que a forma de organização do AVA poderia ser melhor. Na minha opinião é um pouco confuso. Não saberia exatamente quem procurar pra tratar de cada assunto. No geral, a plataforma tem atendido minhas necessidades, mas quase perdi o prazo de uma atividade porque em uma disciplina não precisava seguir um procedimento e em outra disciplina, precisava. Acabo levando mais tempo do que gostaria para procurar algumas informações, ou para conseguir falar com uma determinada pessoa.
- Os itens aos quais atribui a nota 0 não me encontro em condições de avaliar, uma vez que não os utilizei.
- Gostaria que os tutores a cada feedback nos dessem um esclarecimento sobre o que foi errado na nossa avaliação, pois não sabemos qual deve ser a alternativa correta a tomar, no sentido prático.
- Não necessitei me comunicar com a Coordenação Administrativa - UEM.
- Acredito que o AVA funciona, geralmente, muito bem. Talvez a única ressalva a ser feita seja que muitas questões levantadas por outros residentes nos Fóruns da Coordenação ou da Secretaria muitas vezes ficam sem resposta pública, e muitas vezes essas dúvidas são dúvidas em comum dos residentes. Não sei se elas são respondidas individualmente, mas se o forem seria bom uma resposta aberta, pois sanaria a dúvida de diversos alunos ao mesmo tempo. Fora isso acredito que o sistema assim como toda a equipe envolvida está de Parabéns pela organização.
- A comunicação pelo portal AVA apresenta suas falhas, devido ao atraso na postagem da resposta entre o aluno e a coordenação. No fórum de perguntas para a secretaria existem muitas dúvidas sem soluções, estas que são importantes para o conhecimento de todos. Apesar dos pontos negativos, a interface do AVA é intuitiva e os tutores se comunicam com facilidade com os alunos.
- O suporte técnico dificilmente responde às perguntas do Fórum. A PROPESP não possui sequer um fórum para comunicação. Sobre a acessibilidade dos recursos no AVA, alguns deles como mensagens, e tutores/alunos por disciplina deveriam ter um menu com acesso mais simplificado. Também deveria ser permitido aos residentes visualizar as dúvidas de todos os polos.
- O AVA teve falhas de transmissão várias vezes, durante as aulas e até para postar trabalhos. Quando se trata de ensino, isso é uma falha que prejudica muito o aprendizado e o aluno.
- Cheguei a postar minha foto para a carteira e não tive retorno.
- Não faço idéia de como está o meu processo de aluna "especial", sou servidora do estado, trabalho às 40 horas. Postei outras perguntas para a coordenação, secretaria do curso, tutores e professores. Algumas vezes tive resposta, outras não. Senti falta de retorno dos tutores no tempo oportuno. Talvez eles estejam com muitos trabalhos para dar suporte. Tem professores que demoraram em soltar nota e até para dar feedback.
- PROPESP não se aplica aqui, nem sabia do que se tratava.

- Todas as minhas dúvidas e necessidades quanto à coordenação do curso e outros, foram resolvidas através do AVA sem maiores problemas. Minha única reclamação seria quanto ao acesso das aulas ao vivo, não poderem ser assistidas pelo celular, com sistema Android, no entanto, não acredito que isto seria um motivo para diminuir a nota de avaliação.
- Eu tenho uma crítica a fazer sobre os emails enviados, antes sempre eram enviados informando que os recibos estavam disponíveis. Não sei se sou só eu que não recebo, mas ando perdendo as datas de envio do recibo já fazem dois meses por falta de comunicação. Obrigado.
- Alguns itens ainda não utilizei, como a comunicação com a coordenação administrativa e nem com a PROPESP/UEPG, por isso não tenho como avaliar. A única dificuldade que tive com o AVA foi em relação ao tamanho do arquivo, principalmente nos primeiros exercícios de Planejamento, onde os arquivos ficaram maiores que 2MB e tive que tirar itens para poder reduzir tamanho.
- Todas as minhas dúvidas e necessidades quanto à coordenação do curso e outros, foram resolvidas através do AVA sem maiores problemas. Minha única reclamação seria quanto ao acesso das aulas ao vivo, não poderem ser assistidas pelo celular, com sistema Android, no entanto, não acredito que isto seria um motivo para diminuir a nota de avaliação. Obrigado a todos e parabéns pelo ótimo trabalho.
- Acredito que no geral o AVA funciona muito bem. Talvez a única ressalva a ser feita é que as questões levantadas por alguns residentes nos Fóruns da Coordenação e da Secretaria ficaram sem resposta. Não sei se tais questões foram respondidas individualmente ou não, mas se o foram sugiro que as respostas sejam abertas a todos os residentes, pois muitas vezes elas suprem dúvidas de vários residentes simultaneamente. Fora isso tanto o sistema e a equipe que o mantêm estão de Parabéns pelo funcionamento do AVA.
- Desconsiderar o último relatório, pois confundi o item 5 com o item 0.
- Melhorar sistema de anexar atividades, outros formatos e tamanhos maiores.
- Sobre o AVA a minha principal crítica é as webconferências não funcionarem pelo Safari. Na minha opinião deveria aceitar todos os tipos de computadores ou ter alguma alternativa para funcionar em Mac também.
- Até o momento não encontrei qualquer dificuldade com o funcionamento do AVA, como também minhas mensagens enviadas a tutores tem sido sempre respondidas em tempo bastante curto, ou seja, o feedback está ótimo.
- Layout muito confuso, a navegação muito mal organizada muitas vezes leva por caminhos errados e não possibilita a volta ao nível anterior, por muitas vezes é difícil chegar até a informação que se procura, pois a navegação não é fluida, o posicionamento dos atalhos e da navegação também considero ruim.
- Nos itens de comunicação com as diferentes instituições, nunca tentei contato, portanto não soube responder e coloquei zero por este valor ser não aplicável.