

COMISSÃO ELEITORAL
DIRETÓRIO CENTRAL DOS ESTUDANTES
UNIVERSIDADE ESTADUAL DE PONTA GROSSA

EDITAL 06/2024

A Comissão Eleitoral formada em Assembleia Geral dos Estudantes - como indica o parágrafo segundo do **Art. 38** do Estatuto do Diretório Central de Estudantes – DCE -, realizada no dia 24/07/2024 (Vinte e quatro de julho de dois mil e vinte e quatro) no Grande Auditório da Universidade Estadual de Ponta Grossa – UEPG.

TORNA PÚBLICO

O **EDITAL DAS ZONAS ELEITORAIS - REORGANIZADO**, contendo a nova organização dos polos eleitorais, devido ao baixo coeficiente de mesários para o dia da Eleição, como previsto no **Art. 2º** do Edital 05/2024.

DAS ZONAS ELEITORAIS

Art. 1º Serão as Zonas Eleitorais para as Eleições de 2024, as seguintes:

Campus Central

Zona 1 – Bloco A: Administração, Administração com Ênfase em Comércio Exterior, Ciências Contábeis, Direito e Serviço Social.

(A **URNA** ficará localizada no Segundo Piso, em frente ao Auditório da Reitoria e funcionará somente nos períodos da Tarde e Noite)

Zona 2 – Bloco B-C-D: Economia, Jornalismo, Letras, Pedagogia e Turismo.

(A **URNA** ficará localizada na Entrada traseira do Campus Central, em frente ao Colegiado de Letras)

Mapa 1 – Zonas Eleitorais – Campus Central



Campus Uvaranas

Zona 3 – Bloco E: Fechada.

Zona 4 – Bloco G: Fechada.

Zona 5 – Central de Salas (CSA): Agronomia, Biologia, Educação Física, Engenharia Civil, Engenharia de Software, Física, Geografia, História, Matemática e Química.

(A **URNA** ficará localizada no primeiro piso, no Hall de Entrada)

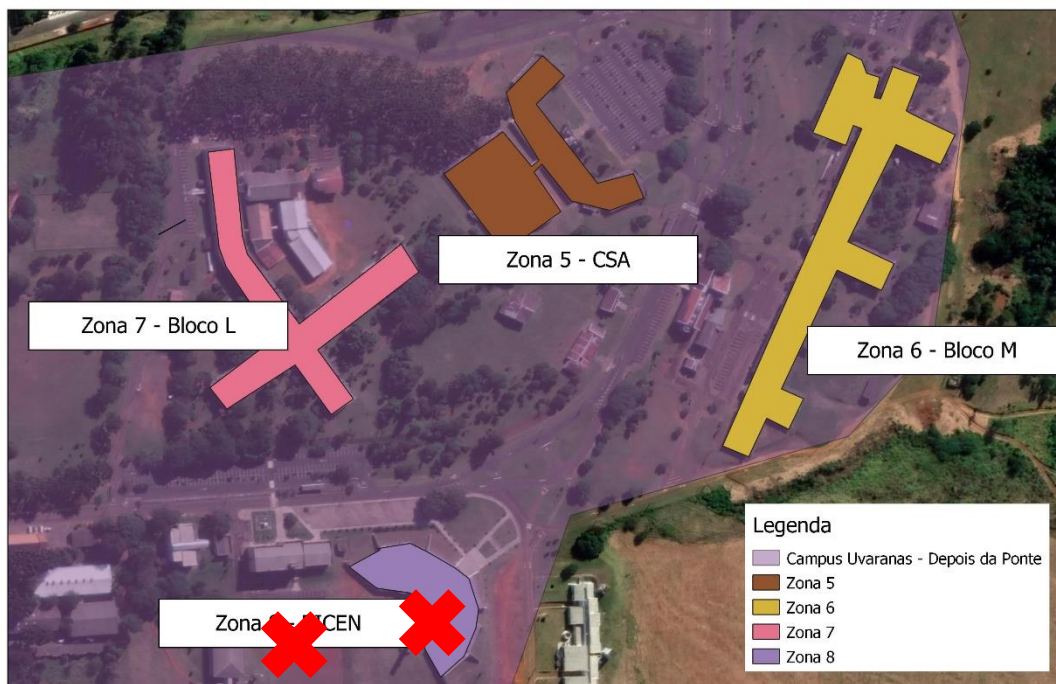
Zona 6 – Bloco M: Enfermagem, Farmácia, Medicina e Odontologia.

(A **URNA** ficará localizada na Entrada do Bloco, em frente a Escadaria principal e funcionará somente nos períodos da manhã e tarde)

Zona 7 – Bloco L: Engenharia de Alimentos, Engenharia de Computação e Engenharia de Materiais, Educação Especial Inclusiva e Zootecnia.

(A **URNA** ficará localizada na entrada principal do Bloco)

Zona 8 – Biblioteca Central Professor Faris Michaele (BICEN): Fechada.



ASSINATURAS COMISSÃO ELEITORAL

PRESIDÊNCIA

--

REGIMENTO E DOCUMENTAÇÃO

--

PLANEJAMENTO E FISCALIZAÇÃO

--	--

DIVULGAÇÃO E COMUNICAÇÃO

--