

RAFAEL GOMES DITTERICH
DAIANA KLOH KHALAF
LUÍS FELIPE FERRO
REGINA MARIA FERREIRA LANG
ERILDO VICENTE MÜLLER
GIOVANI MARINO FAVERO
ORGANIZADORES

CVID-19

Orientações à população
em situação de rua



GOVERNO DO ESTADO DO PARANÁ

Governador

Carlos Massa Ratinho Júnior

Vice-governador

Darci Piana

Superintendência Geral de Ciência, Tecnologia e

Ensino Superior

Aldo Nelson Bona

UNIVERSIDADE ESTADUAL DE PONTA GROSSA

Reitor

Miguel Sanches Neto

Vice-reitor

Everson Augusto Krum

UNIVERSIDADE FEDERAL DO PARANÁ

Diretor do Setor de Ciências da Saúde

Nelson Luis Barbosa Rebellato

Vice-Diretor do Setor de Ciências da Saúde

Edison Luiz Almeida Tizzot

Colaboradores

Amanda Khetleen Gusso

Bruna Menezes Mincov

Caique Lima Sette Franzoloso

Carolina Batista de Souza

Flávia Castro Rosa

Giovani Pereira

Isabela Cristina Santos Freire de Paula

Jhenifer Geisa Burnagui

Karoline Fernanda Zamboni Bonan

Larissa Guil

Victória Iacono Casarin Olivo



PET-Saúde



COVID-19

Orientações à população em situação de rua



PROEX UEPG

Equipe Editorial

Revisão de língua portuguesa

Emilson Richard Werner

Arte

Amanda Khetleen Gusso
Carolina Batista de Souza
Larissa Guil

Diagramação

Andressa Marcondes

Apoio

Editora UEPG

C873

COVID-19: orientações à população em situação de rua
[livro eletrônico]/ Rafael Gomes Ditterich et al. (org.). Ponta
Grossa: UEPG/PROEX, 2020.
47f.; E-book PDF

ISBN: 978-65-86967-08-1

DOI: 10.5212/86967-08-1

1. Corona vírus. 2. COVID-19- sintomas. 3. Prevenção. 4.
População de rua. I. Ditterich, Rafael Gomes et al. (Org.). II. T.

CDD: 618.2

Ficha Catalográfica elaborada por Maria Luzia F. B. dos Santos – CRB9/986

2020

APRESENTAÇÃO

Diante da atual situação imposta a nossa comunidade pela COVID-19, vários desafios são apresentados para garantir o cuidado de todos os cidadãos brasileiros. Este material, produzido pela parceria entre Universidade Estadual de Ponta Grossa (UEPG) e a Universidade Federal do Paraná (UFPR), em conjunto com o Programa de Educação pelo Trabalho para a Saúde (PET-Saúde/ Interprofissionalidade) – Grupo Educação Popular, Mobilização e Controle Social na Saúde, procura oferecer informações acessíveis e confiáveis à população em situação de rua, apresentando dados sobre algumas das possíveis formas de cuidado, prevenção e apoio para o enfrentamento dos impactos da pandemia de COVID-19. Esperamos que esta cartilha colabore para que diferentes pessoas em situação de rua possam ser cuidadas e protegidas!



**ESTA CARTILHA
PRETENDE TIRAR
DÚVIDAS DA
POPULAÇÃO EM
SITUAÇÃO DE RUA
EM RELAÇÃO À
COVID-19, DOENÇA
CAUSADA PELO
CORONAVÍRUS.**

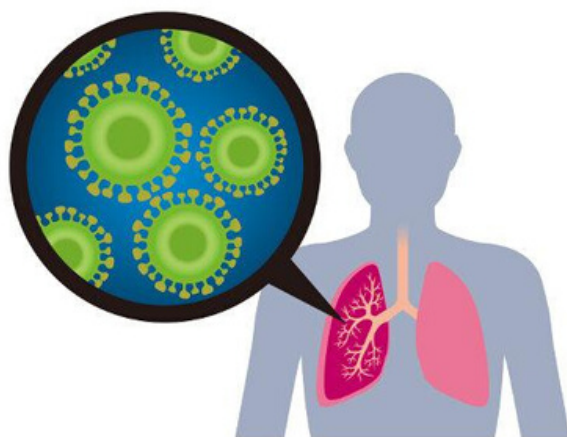
O QUE É A COVID-19?

É uma doença, causada por um vírus, que pode levar a problemas respiratórios.



O QUE CAUSA?

Uma infecção pelo vírus que afeta o sistema respiratório.



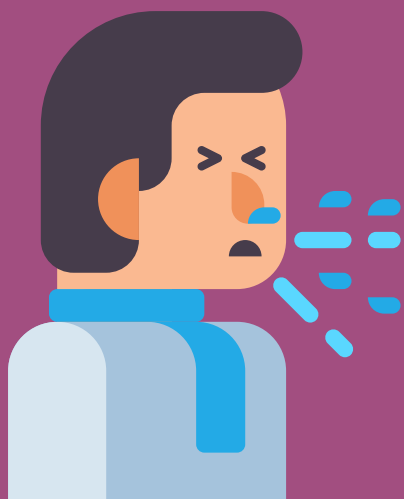
Ela pode ser confundida com gripe ou resfriado.



**A COVID-19 é uma
doença transmitida
com muita facilidade.**



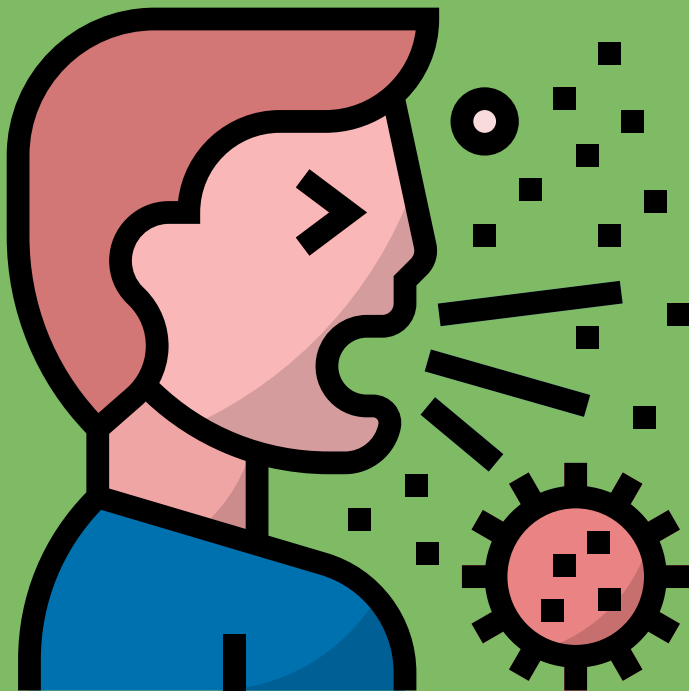
As gotículas que saem com o espirro ou com a tosse podem contaminar objetos e superfícies, por exemplo o seu cobertor.



**VOCÊ PODE PEGAR
A COVID-19
QUANDO
TOCAR
SUPERFÍCIES
OU OBJETOS
CONTAMINADOS
E DEPOIS TOCAR
OS SEUS OLHOS,
NARIZ
OU BOCA.**



Você também pode
pegar a COVID-19
quando uma pessoa
infectada tossir ou
espirrar perto de você!



Por isso, ficar próximo
a outras pessoas é
arriscado neste
momento.



SINAIS E SINTOMAS

Os sintomas são parecidos aos de uma gripe comum.

Geralmente, é uma doença leve ou moderada, mas em casos graves pode até levar à MORTE!

SINAIS E SINTOMAS

Mais comuns



Tosse



Febre



Fadiga



**Congestão
nasal**



Cansaço



**Dificuldade
de respirar****



Coriza



**Dor de
garganta**



**Dor de
cabeça**



Diarreia

É possível pegar a
COVID-19 de uma pessoa
que não apresenta sintomas?



SIM!



Por isso, DEVEMOS

manter o

distanciamento
de uma pessoa

para outra e

usar máscara.

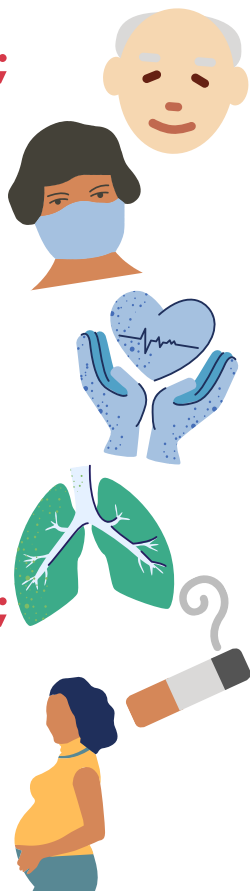


GRUPOS DE RISCO

Se você apresenta alguma das condições abaixo, o cuidado deve ser maior.

A pessoa que pertence aos grupos de risco deve tomar ainda mais cuidado e ficar atenta no caso do aparecimento de qualquer sintoma, pois a doença pode ser mais grave.

- **Pessoas com mais de 60 anos;**
- **Pessoas que têm imunidade baixa (HIV/Aids, câncer);**
- **Pessoas com doenças crônicas (pressão alta, obesidade, diabetes, problema no coração);**
- **Pessoas com doenças pulmonares (asma, bronquite);**
- **Pessoas que são fumantes ou usuárias de drogas;**
- **Gestantes.**



QUANDO EU DEVO PROCURAR AJUDA?

Quando apresentar:

- **Febre persistente;**
- **Dificuldade para respirar;**
- **Vômito persistente;**
- **Dor abdominal severa;**
- **Sangue nas fezes.**

UBS
Unidade Básica de Saúde



Além de buscar os serviços de saúde, quanto tempo devo ficar em isolamento social após o desaparecimento dos sintomas?

TENTE FICAR LONGE DE OUTRAS PESSOAS POR, PELO MENOS, 14 DIAS E SEMPRE USAR MÁSCARA.



COMO SE PREVENIR?

Manter distância de outras pessoas e evitar lugares com muita gente.



Buscar, sempre que possível, lavar as mãos com água e sabão ou usar álcool em gel 70%.

Quando tossir ou espirrar, cobrir o rosto com a parte de dentro do cotovelo ou antebraço.

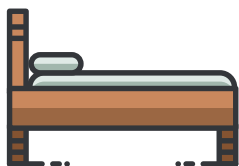
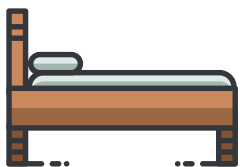


COMO SE PREVENIR?



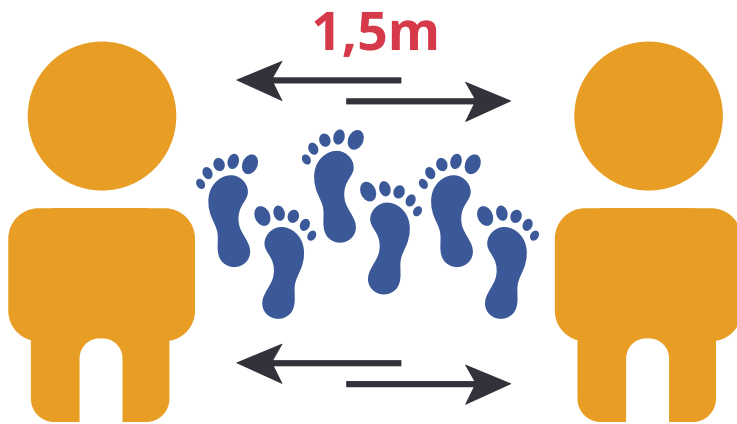
Evitar tocar os olhos, o nariz ou a boca.

Quando ficar em abrigos ou albergues, não esquecer de manter distância de outras pessoas, não compartilhar objetos (garrafas, copos, talheres, etc.) e manter sempre o local ventilado.



COMO SE PREVENIR?

Em filas de distribuição de comida ou abrigos, manter distância de pelo menos 4 passos simples (1,5 m) de outras pessoas

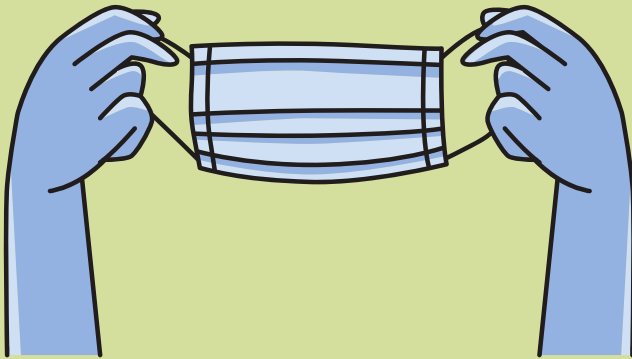


Se você tiver máscara, deve usá-la sempre que estiver perto de outras pessoas.

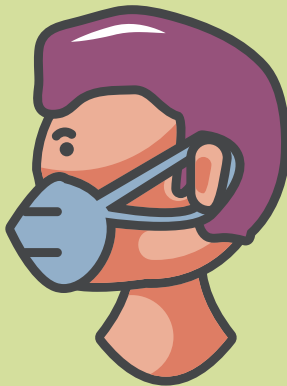
COMO SE PREVENIR?

CUIDADOS COM A MÁSCARA:

Quando for retirá-la, tocar somente nas alças laterais.



Trocar a máscara sempre que perceber que ela está úmida.



COMO SE PREVENIR?

Sempre que possível ou necessário, ter materiais como máscaras, álcool em gel, sabão e sabonete.



Geralmente, eles são oferecidos pelas Prefeituras, ONGs e projetos sociais.

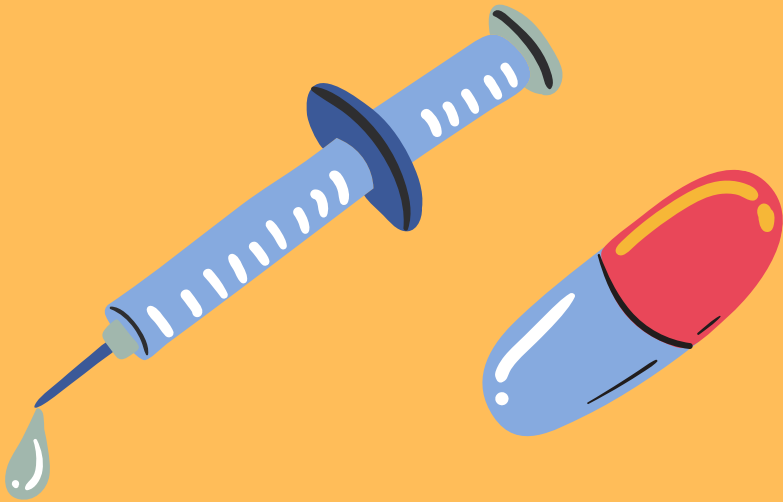
ATENÇÃO!



Não esquecer de frequentar o postinho de saúde para manter em dia suas vacinas e demais consultas, para não lotar hospitais e unidades de saúde com outras doenças além da COVID-19.



**Ainda não há vacina
nem medicamento para
cura da COVID-19.**



**PRECISAMOS
NOS CUIDAR!**

ONDE BUSCAR APOIO?

Existem vários espaços onde há pessoas para auxiliar e dar apoio neste momento de combate à COVID-19.

A seguir, apresentamos alguns desses espaços e também outros contatos que podem oferecer mais informações!



CENTRO POP

O Centro POP atende à população em situação de rua, com espaços para guarda de pertences, realização de higiene pessoal, auxílio com a documentação pessoal e distribuição de alimentos.



CENTRO
POP

Centro de Referência Especializado
para População de Rua

OS CENTROS DE REFERÊNCIA DE ASSISTÊNCIA SOCIAL (CRAS) E OS CENTROS DE REFERÊNCIA ESPECIALIZADOS DE ASSISTÊNCIA SOCIAL (CREAS)

São locais que oferecem orientação, proteção e acompanhamento às famílias com um ou mais membros em situação de risco pessoal e social, ameaça ou violação de direitos. Contando com diferentes profissionais, o CREAS desenvolve ações para fortalecer vínculos familiares, comunitários e sociais, procurando reduzir as vulnerabilidades e as situações de risco vivenciadas pela população.



ONGs

As Organizações Não-Governamentais (ONGs) incluem associações e movimentos populares voltados a proteger a população em situação de rua.



ONG.
Brasil

BUSQUE ATENDIMENTO E SE INFORME!

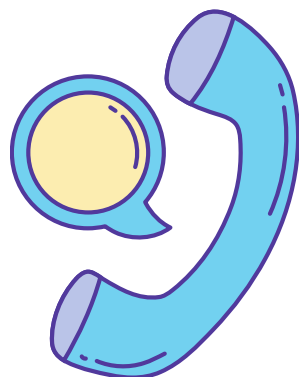
Deixamos alguns telefones para
que você possa ter mais
informações sobre a COVID-19
em seu município!

CALL CENTER PARANÁ

0800 - 644 44 14

ou

(41) 99117-3500



**CALL CENTER PARANÁ PARA QUE VOCÊ POSSA TER
MAIS INFORMAÇÕES SOBRE A COVID-19 EM SEU
MUNICÍPIO!**



AGUDOS DO SUL

(41) 3674-1034

(41) 99256- 2041

ARAUCÁRIA

0800-6425250

CAMPINA GRANDE DO SUL

(41) 3676-8160

(41) 99122-8142

CAMPO DO TENENTE

(41) 3628-1686

(41) 98809-3808

CAMPO LARGO

(41) 3291-5125

CAMPO MAGRO

(41) 3677-5588

(41) 36772368

(41) 98409-5577

(41) 98409-8812

CURITIBA

(41) 99876-2903

**CALL CENTER PARANÁ PARA QUE VOCÊ POSSA TER
MAIS INFORMAÇÕES SOBRE A COVID-19 EM SEU
MUNICÍPIO!**



MANDIRITUBA
(41) 99142-9775
(41) 99118-7042

PIÊN
(41) 3632-1378
(41) 99672-0339

PINHAIS
(41) 98814-6838
(41) 98742-6383

PIRAQUARA
(41) 3590-3722
(41) 3590-3763

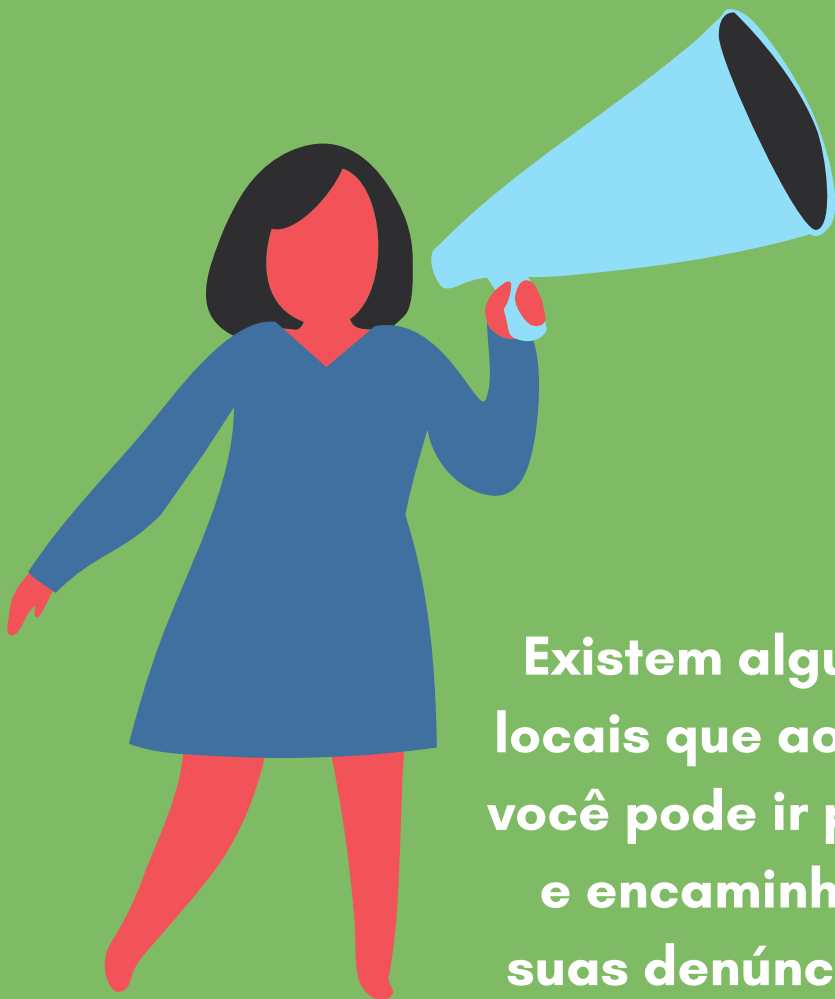
QUATRO BARRAS
(41) 99224-6109

RIO BRANCO DO SUL
(41) 3603-1097

SÃO JOSÉ DOS PINHAIS
(41) 3381-6388
(41) 98508-0364

TUNAS DO PARANÁ
(41) 98772-2746

**CASO EU NÃO TENHA
ACESSO A SERVIÇOS OU
APOIO, ONDE POSSO
BUSCAR MEUS DIREITOS?**



**Existem alguns
locais que aonde
você pode ir para
e encaminhar
suas denúncias.**

CONSELHOS MUNICIPAIS DE SAÚDE

Os Conselhos de Saúde reúnem pessoas para fiscalizar os serviços de saúde e cobrar que funcionem direito!

Metade dos participantes dos conselhos é formada por usuários do SUS, como nós! Os conselhos e conselheiros recebem denúncias sobre as dificuldades que encontramos em nossa saúde. Para ter acesso aos contatos dos vários conselhos de saúde dos municípios da Segunda Regional de

Saúde, acesse o *link*
<<https://bit.ly/2SKajug>>



OUVIDORIA

Esse serviço recebe e analisa reclamações, sugestões e denúncias, encaminhando-as para os órgãos competentes. É papel da ouvidoria acompanhar sua denúncia e mantê-lo informado sobre os encaminhamentos para resolver sua queixa.

Para ter acesso ao contato da ouvidoria dos municípios da Segunda Regional de Saúde, acesse o *link* <<https://bit.ly/2SKajug>>



DISQUE SAÚDE

136

Ouvidoria Geral do SUS.
www.saude.gov.br

MINISTÉRIO PÚBLICO

O Ministério Público (MP) é o advogado da sociedade, para garantir que seus direitos sejam cumpridos. O MP é uma instituição pública e tem como objetivo a defesa dos interesses sociais e coletivos, entre eles o direito à saúde.

O contato com o MP pode ser feito pelos seguintes canais:

Telefone: (41) 41 3250-4000

Site: <<http://www.mp.pr.gov.br>>

E-mail: saudemp@mp.pr.gov.br ou caop.direitoshumanos@mppr.mp.br



*MINISTÉRIO PÚBLICO
do Estado do Paraná*

DEFENSORIA PÚBLICA DO PARANÁ

A Defensoria Pública presta assistência jurídica gratuita àqueles que não têm condições de pagar um advogado e as despesas de um processo judicial. Por conta da pandemia do coronavírus, a defensoria somente fará atendimentos urgentes, exclusivamente das 12h às 17h e pelos canais a seguir:



Defensoria Pública
do Estado do Paraná

DEFENSORIA PÚBLICA DO PARANÁ

**Cível e Fazenda Pública
(acompanhamento):
(41) 9 9124-3678**

**Execução Penal:
(41) 9 9155-9047**

**Família (inicial):
(41) 9 8400-8167**

**Família (acompanhamento):
(41) 9 9561-9203**

**Centro de Atendimento
Multidisciplinar:
(41) 9 9188-3726**

ÓRGÃOS DE DEFESA DOS DIREITOS HUMANOS

São órgãos do governo que recebem denúncias sobre violações dos direitos humanos. Quando a denúncia é recebida, ocorre uma investigação dos fatos.

Existem Comissões de Direitos Humanos ligadas à Câmara dos Deputados, Assembleias Legislativas e Câmaras Municipais, além de Secretarias, Conselhos de Direitos Humanos, Prefeituras, Governos Estaduais e Presidência da República.



MOVIMENTO NACIONAL DA POPULAÇÃO DE RUA

Surgiu para enfrentar os riscos da vida na rua e para repudiar o preconceito, a discriminação, as violações dos direitos humanos, bem como reivindicar políticas públicas que atendam às necessidades e à dignidade humana.

<<https://www.facebook.com/MNPRSP/>>



ASSOCIAÇÃO ARNALDO GILBERTI

A Associação Arnaldo Gilberti (AAG) é uma associação de Curitiba voltada a proteger os direitos humanos da população. A AAG recebe denúncias, assessora o denunciante e encaminha e acompanha as queixas para os órgãos competentes. Como ela, existem várias ONGs nas quais pessoas de nossa comunidade podem te ajudar!

Clique em “denuncie”.
<www.arnaldogilberti.org>



DISQUE

Existem vários telefones importantes, disponibilizados pelo poder público e entidades sociais para a realização de denúncias e solicitação de informações.

Disque Direitos Humanos - 100

Disque Violência contra a Mulher - 180

Disque Denúncia - 181



CASO VOCÊ PRECISE DE MAIS INFORMAÇÕES

Disponibilizamos uma lista com
vários serviços de saúde,
assistência social, defesa dos
direitos humanos e ONGs
localizados nos municípios da 2ª
Regional de Saúde que podem
ajudar neste e em
outros momentos!

Acesse o *link* abaixo!
<<https://bit.ly/2SKajug>>

REFERÊNCIAS

BRASIL. Ministério da Cidadania. **Apresentação:** Centro de Referência Especializada Para Pessoas em Situação de Rua - Centro Pop. Disponível em: <http://aplicacoes.mds.gov.br/sagi/publicacao_eletronica/censo2011/pop.html>. Acesso em: 28 maio 2020.

BRASIL. Ministério da Cidadania. **Apresentação:** Centro de Referência de Assistência Social (CRAS). Disponível em: <http://aplicacoes.mds.gov.br/sagi/publicacao_eletronica/censo2011/cras.html>. Acesso em: 28 maio 2020.

BRASIL. Ministério da Cidadania. **Apresentação:** Conselho Municipal de Assistência Social (CMAS). Disponível em: <http://aplicacoes.mds.gov.br/sagi/publicacao_eletronica/censo2011/conselho-municipal.html>. Acesso em: 28 maio 2020.

BRASIL. Ministério da Cidadania. **Centro de Referência Especializada Para Pessoas em Situação de Rua Centro Pop.** 2015. Disponível em: <<http://mds.gov.br/assuntos/assistencia-social/unidades-de-atendimento/centro-pop>>. Acesso em: 28 maio 2020.

BRASIL. Ministério da Cidadania. **Apresentação:** Centros de Referência Especializados de Assistência Social (CREAS). Disponível em : <http://aplicacoes.mds.gov.br/sagi/publicacao_eletronica/censo2011/creas.html>. Acesso em: 28 maio 2020.

BRASIL. Ministério da Saúde. **Cartilha de informações coronavírus**. 2020. Disponível em: <<https://www.saude.gov.br/images/pdf/2020/Abril/07/Cartilha-Coronavirus-Informacoes>>. Acesso em: 28 maio 2020.

BRASIL. Ministério da Saúde. **Coronavírus: 43.079 casos e 2.741 mortes**. 2020. Grupos de risco. Disponível em: <<https://www.saude.gov.br/noticias/agencia-saude/46764-coronavirus-43-079-casos-e-2-741-mortes>>. Acesso em: 28 maio 2020.

BRASIL. Ministério da Saúde. **Coronavírus: O que você precisa saber**. Quais são os sintomas. Disponível em: <<https://coronavirus.saude.gov.br/>>. Acesso em: 28 maio 2020.

FUNDAÇÃO DE AÇÃO SOCIAL (FAS). **Centro Pop**: Centro de Referência Especializada Para Pessoas em Situação de Rua. Unidades Pop para jovens e adultos em Curitiba. Disponível em: <<https://fas.curitiba.pr.gov.br/conteudo.aspxidf=211..>>. Acesso em: 28 maio 2020.

FUNDAÇÃO DE AÇÃO SOCIAL (FAS). **Endereços dos Centro de Referência da Assistência Social, Unidade de Atendimento e Centro de Atividades para Idosos**. Disponível em: <<https://fas.curitiba.pr.gov.br/conteudo.aspx?idf=75>>. Acesso em: 28 maio 2020.

FUNDAÇÃO DE AÇÃO SOCIAL (FAS). **Endereço dos Centros de Referência Especializados da Assistência Social**. Disponível em: <<https://fas.curitiba.pr.gov.br/conteudo.aspx?idf=89>>. Acesso em: 28 maio 2020.

Instituto Nacional do Câncer (INCA). **Quem fuma faz parte do grupo de risco para o Coronavírus (Covid-19)**. 2020.

Disponível em: <<https://www.inca.gov.br/perguntas-frequentes/quem-fuma-faz-parte-do-grupo-de-risco-para-o-coronavirus-covid-19>>. Acesso em: 28 maio 2020.

OPAS Brasil. **Folha informativa: COVID-19** (doença causada pelo novo coronavírus). 2020. Disponível em: <https://www.paho.org/bra/index.php?option=com_content&view=article&id=6101:covid19&Itemid=875>. Acesso em: 28 maio 2020.

PARANÁ. Ministério Público. **Conheça o MPPR: Sobre a Instituição**. Disponível em: <<http://www.mppr.mp.br/modulos/conteudo/conteudo.php?conteudo=44#>>. Acesso em: 28 maio 2020.

RAVAGNANI, H.; RAMOS, P. S. **Sintomas do Corona Vírus**. In: COSTA, Camila. Coronavírus: como diferenciar sintomas da covid-19 de uma gripe, um resfriado ou uma rinite?. BBC News Brasil, 19 março 2020. Disponível em: <<https://www.bbc.com/portuguese/brasil-51946693>>. Acesso em: 28 maio 2020.

URBANISTAS CONTRA CORONA. **Cartilha de orientação para população em situação de rua e iniciativas sociais para prevenção ao coronavírus**. 2020. Disponível em: <https://drive.google.com/file/d/172UKltdyZPALyT4HR-q1_Ct3gKorTolq/view?usp=sharing>. Acesso em: 28 maio 2020.