

# Vãnhra Diabetes Gestacional to

CARTILHA DE ORIENTAÇÕES E CUIDADOS COM A DIABETES E HIPERTENSÃO PARA GESTANTES PORTUGUÊS/KAINGANG



# NE NỸ DIABETES GESTACIONAL E TĨ?

OMS ag tóg to ég tỹ nĩn ũ kar tỹ carboidratos  
ko kỹ ég tóg diabetes nĩ mũ ég kyvénh tóg  
kórég nĩ mũ gé, ã tỹ gĩr ra nĩ ki. He re mũn tóg  
kar há kej mũ ã tỹ gĩr mãn kar kỹ.



# DIABETES PIR:

To ag tóg insulina vỹ tũ pẽ nĩ ã kyvénh ki he tĩ, vénh kaga tag vỹ gĩr, kyrũ, tutóg fag kar kỹ un móg fag kaga nĩ. Kỹ ag tóg vāhā vēnhkagta tỹ insulina kro kron ke nỹtĩ fag tỹ pégstĩ ken jé.

## Ge tóg tĩ:

1. Goj kron sór kamã



2. Kānhmar jánh



3. Krónh ke ky ron kãn

4. Kyjon kãn



# DIABETES RÉGRE:

Tag vỹ insulina tỹ sī ěn to ke tĩ gé, kỹ sir diabetes tag tóg ég prỹg tỹ no pãte vĕnh ven tĩ.

## Ge tóg tĩ:

1. Kanĕ ki krũj



2. Kókĩr kamã



3. ã pĕn tygty kamã



4. Fugfóm kamã

5. ã tỹ vĕnh gynh kỹ pi kãnhmar há ke tĩ

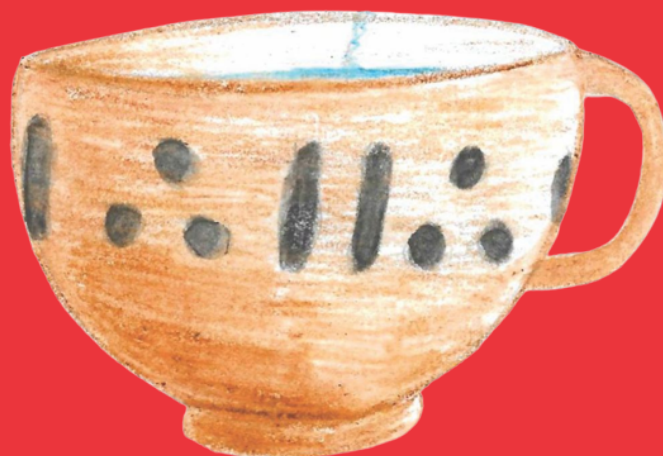
# Ū TỸ GĪR RA NĪ TỸ NE FAG NỸ DIABETES KÁG MIG TĪ?

- Ā tỹ kófa ra krēg kỹ
- Ā tỹ gĪr ra nĪ kỹ mág kĀn kỹ
- Ā kanhká ū mỹ diabetes nĪ hỹn
- Ā tỹ gĪr ra nĪ tỹ mág kĀn pē hēn kỹ
- Ā tỹ gĪr ra nĪn ky vén ki rĪr nĪ ā tỹ eclampsia tū nĪn jé
- Ā mỹ kején gĪr ū fón hur, ke tū nĪ mỹr ā kanhkā ū fi
- Tag tóg krég vānh nĪj mū
- Mog vánh (1,5 krém ke)



# VÉNHKAGTA TAG NIGHENH KỸ KRON NĪ A TỸ GĪR RA NĪN KỸ DIABETES NĪN KỸ:

ũ tỹ gĩr ra nĩ ěn fi tóg vĕnkagta tag ag  
kron mũ gé nĕnh kỹ, krén kupri féj, kalipio  
féj, insulina féj, avenka féj, jĕsĩ jĕn fá jej,  
kar kỹ nĕn kamĩ vĕnhkagta ũ ag féj kegé,  
diabetes kygta vĕ gé.



# HA VEM NĪ

Médico tỹ ã mỹ vēnhkagta vīn mũ kron  
vén nĩ.



Ã médico mré vī vén  
nĩ kar vēnhkagta  
nignej kron nĩ.



Universidade Estadual  
de Ponta Grossa

## **Coordenação e revisão geral**

Letícia Fraga e Álvaro da Fonseca Júnior

## **Elaboração**

Sara Alves Inácio

## **Tradução para a língua Kaingang**

Sara Alves Inácio

## **Diagramação**

Gabriel Ryden

## **Ilustração**

Álvaro da Fonseca Júnior

## **Apoio**

Laboratório de Estudos do Texto - LET  
Coletivo de Ações e Estudos Indígenas - CEAI





# Vãnhra Diabetes Gestacional

CARTILHA DE ORIENTAÇÕES E CUIDADOS COM A DIABETES E HIPERTENSÃO PARA GESTANTES PORTUGUÊS/KAINGANG



# O QUE É DIABETES GESTACIONAL?

Segundo a OMS é definido como qualquer nível de intolerância a carboidratos resultando no aumento dos níveis de glicose no sangue durante a gravidez. Podendo ou não persistir depois do parto.



# DIABETES TIPO I:

É definida pela deficiência absoluta de insulina, geralmente ocorre em crianças, jovens e adultos jovens. É necessário o tratamento com insulina para o seu controle.

## Sintomas:

1. Sede em excesso



2. Urina frequente



3. Cansaço e fraqueza

4. Perda de peso

# DIABETES TIPO II:

É uma deficiência relativa de insulina, é o tipo mais frequente de diabetes, aparece geralmente após os 40 anos de idade.

## Sintomas:

1. Visão turva



2. Muita fome



3. Formigamento nos pés



4. Infecções frequentes

5. Má cicatrização de feridas

# QUAIS GESTANTES TÊM PREDISPOSIÇÃO A DESENVOLVER A DOENÇA?

- Idade materna avançada
- Sobrepeso, obesidade ou ganho excessivo de peso na gravidez atual
- História familiar de diabetes em parentes de primeiro grau
- Crescimento fetal excessivo
- Hipertensão ou pré-eclâmpsia na gravidez atual
- Antecedentes obstétricos de abortamentos de repetição, malformações, morte fetal ou neonatal
- Síndrome de ovários policísticos
- Baixa estatura (inferior a 1,5 m)



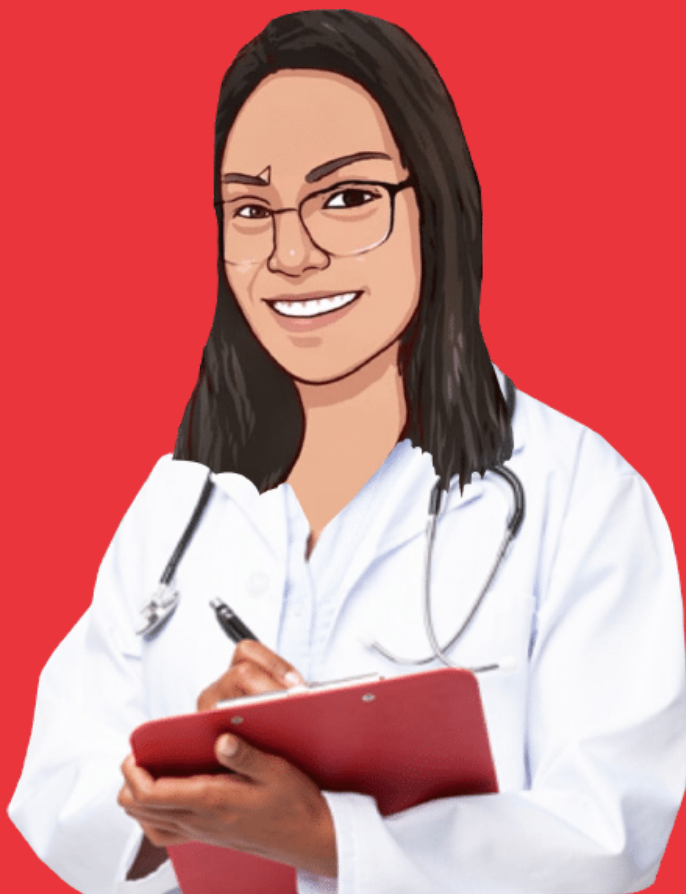
# CHÁS QUE PODEM SER UTILIZADOS PARA AUXILIAR NO TRATAMENTO DE DIABETES DURANTE A GESTAÇÃO:

As gestantes também podem tomar chá de amora branca ( folhas, pequenos talos), chá de folha de eucalipto, chá de insulina, chá de avenka, erva de passarinho também pode se tomar junto com outras ervas, esses chás são utilizados no tratamento de Diabetes.



# OBSERVAÇÃO

NÃO SUBSTITUIR O MEDICAMENTO RECEITADO PELO MÉDICO(A) PELOS CHÁS.



Falar com seu médico antes de iniciar tratamento com os chás.



Universidade Estadual  
de Ponta Grossa

## **Coordenação e revisão geral**

Letícia Fraga e Álvaro da Fonseca Júnior

## **Elaboração**

Sara Alves Inácio

## **Tradução para a língua Kaingang**

Sara Alves Inácio

## **Diagramação**

Gabriel Ryden

## **Ilustração**

Álvaro da Fonseca Júnior

## **Apoio**

Laboratório de Estudos do Texto - LET  
Coletivo de Ações e Estudos Indígenas - CEAI

