

# Vênhira Hipertensão Gestacional

CARTILHA DE ORIENTAÇÕES E CUIDADOS COM A DIABETES E HIPERTENSÃO PARA GESTANTES PORTUGUÊS/KAINGANG



# NE NĒ HIPERTENSÃO GESTACIONAL KE TĨ?

pressão tóg mág kãn tĩ ã tỹ 20<sup>a</sup> semana ki nug  
mág nĩn kỹ



# TAG VỸ KÓRÉG NỸTĨ HIPERTENSÃO:

- Nug mág fi prỹg
  - ã kankã ũ tỹ diabetes nĩ ũ
  - ã kanká tỹ pressão alta nĩ
- ã tỹ pré eclampsia kar kỹ hipertensão nĩ kỹ ã tỹ gĩr ra nĩn kỹ vėnh ki rĩr nĩ
  - ã tỹ pressão alta nĩn kỹ
  - ã tỹ tãg gy nĩn kỹ ke gé
  - ã tỹ diabetes nĩn kỹ
  - ã tanh kra vỹ kagaj mũ gé
  - Véju ko kamã nĩn kỹ
  - Gojfa kron kamã nĩn kỹ ke gé
- Vějėn ki sa mág ko kamã nĩn kỹ ke gé
  - ã tỹ, móra ke vãnh, vėnhvó vãnh

# NE NĚ PRÉ ECLÂMPsia HE TĪ?

Ti vĕnhmĕ ke kĕ tóg hipertensăo gestacional ke tĕ gé, kĕ tóg ěg proteina tĕ vĕnhmĕ ke tĕ.

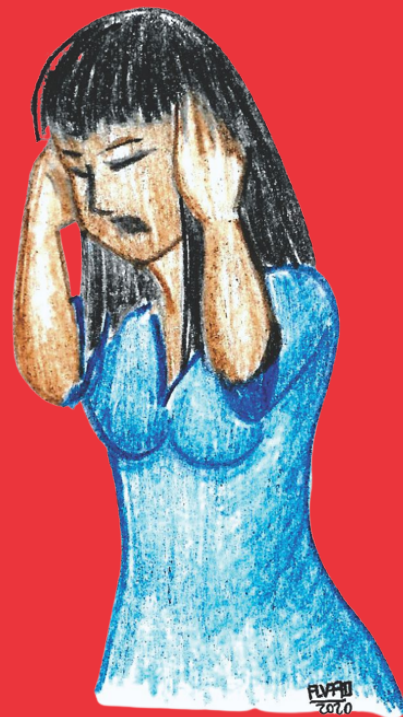
# NE NĚ ECLÂMPsia HE TĪ?

Mĕnh fi tĕ ter sĕ ke kĕ ag tóg to pré eclampsia ke tĕ.

# Ã TÏ GE KÏ PRESSÃO ALTA HÃ VË

Krï kaga

Ã Nigrëg kãtã vyr vyr ke tï



Jengër ror

Kanë ki krũj ve

Kri vÿvÿr



# VĚNHKAGTA TAG AG TÓG HÁ NŸTI GÉ Ă TỠ KRON JÉ NIGNÉNH KỠ, A TỠ GĨR RA NĨN KỠ:

Vēnhkagta tag nignéj ja á tóg ke mŭ sete  
sangria, guaco, kar kŷ alecrim tóg  
hipertensão kygta nŷtĩ gé



# HA VEM NĨ

Médico tỹ ã mỹ vėnhkagta vĩn mũ kron  
vén nĩ.



Ã médico mré vĩ vén  
nĩ kar venhkagta  
nignej kron nĩ.



Universidade Estadual  
de Ponta Grossa

## **Coordenação e revisão geral**

Letícia Fraga e Álvaro da Fonseca Júnior

## **Elaboração**

Sara Alves Inácio

## **Tradução para a língua Kaingang**

Sara Alves Inácio

## **Diagramação**

Gabriel Ryden

## **Ilustração**

Álvaro da Fonseca Júnior

## **Apoio**

Laboratório de Estudos do Texto - LET  
Coletivo de Ações e Estudos Indígenas - CEAI





# Vênhira Hipertensão Gestacional

CARTILHA DE ORIENTAÇÕES E CUIDADOS COM A DIABETES E HIPERTENSÃO PARA GESTANTES PORTUGUÊS/KAINGANG



# O QUE É HIPERTENSÃO GESTACIONAL?

Aumento da pressão arterial, após as 20<sup>a</sup> semana de gestação.



# FATORES DE RISCO PARA HIPERTENSÃO:

- Idade da gestante
- Parentes que tem diabetes
- Parentes com pressão alta ou mulheres com pré-eclâmpsia
- Se você tem pré-eclâmpsia ou hipertensão durante a gestação
  - Se você tem pressão alta
    - Se está acima do peso
      - Diabetes
      - Doença nos rins
      - Fumantes
  - Uso de bebidas alcoólicas
  - Alto consumo de sal
- Não praticar atividades físicas

# O QUE É PRÉ- ECLÂMPSIA?

É uma complicação da hipertensão gestacional associada a uma alteração nas proteínas.

# O QUE É ECLÂMPSIA?

Quando a mãe apresenta convulsões tendo o diagnóstico de pré-eclâmpsia.

# SINTOMAS DE PRESSÃO ALTA

Dor de cabeça

Zumbido no ouvido



Falta de ar

Visão dupla ou embaçada

Tonturas



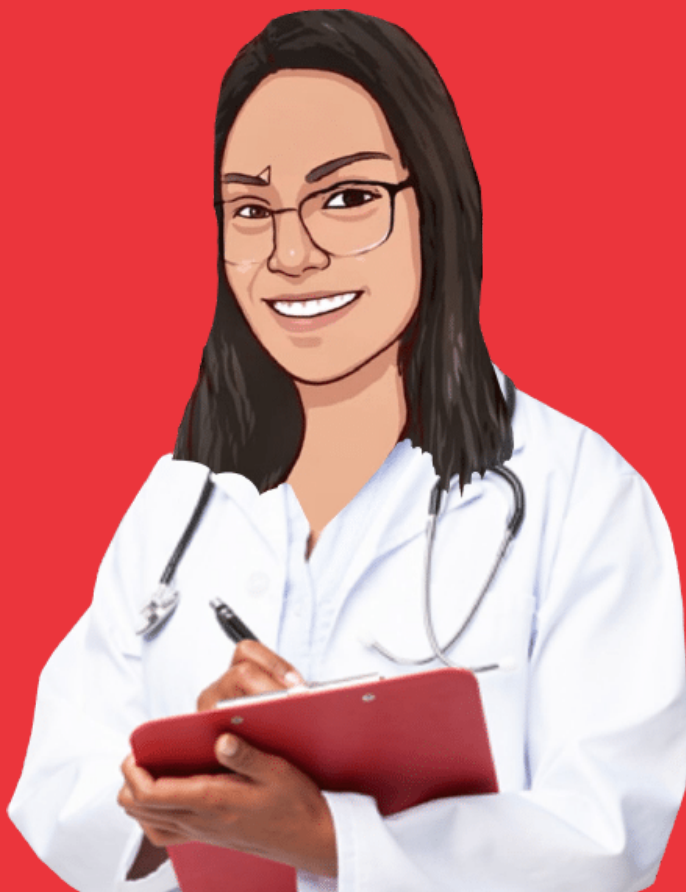
# **CHÁS QUE PODEM SER UTILIZADOS PARA AUXILIAR NO TRATAMENTO DE PRESSÃO ALTA DURANTE A GESTAÇÃO:**

No tratamento de hipertensão em gestantes é utilizado o chá de sete sangria (primeira escolha) . O guaco, o alecrim , também são utilizados no tratamento de hipertensão.



# OBSERVAÇÃO

NÃO SUBSTITUIR O MEDICAMENTO  
RECEITADO PELO MÉDICO(A) PELOS  
CHÁS.



Falar com seu  
médico antes de  
iniciar tratamento  
com os chás.



Universidade Estadual  
de Ponta Grossa

## **Coordenação e revisão geral**

Letícia Fraga e Álvaro da Fonseca Júnior

## **Elaboração**

Sara Alves Inácio

## **Tradução para a língua Kaingang**

Sara Alves Inácio

## **Diagramação**

Gabriel Ryden

## **Ilustração**

Álvaro da Fonseca Júnior

## **Apoio**

Laboratório de Estudos do Texto - LET  
Coletivo de Ações e Estudos Indígenas - CEAI

